

## ПРИБОРЫ КОНТРОЛЯ И ДИАГНОСТИКИ ДЛЯ **ЭЛЕКТРОЭНЕРГЕТИКИ**



## «ТЕХНО-АС» – ПРОИЗВОДСТВЕННАЯ КОМПАНИЯ ПОЛНОГО ЦИКЛА

РАЗРАБОТКА



ПРОИЗВОДСТВО



КОНТРОЛЬ КАЧЕСТВА



ПОСТАВКА ПРИБОРОВ. ОБУЧЕНИЕ



*гарантийное и постгарантийное обслуживание поставленного оборудования*

«ТЕХНО-АС» - это группа компаний, которая занимается разработкой, производством и поставкой контрольно-измерительных приборов более 25 лет.

Основными направлениями работы «ТЕХНО-АС» являются:

- производство кабелеискателей, трассоискателей, кабеледефектоискателей, течеискателей
- производство контактных термометров, измерителей регистраторов
- производство автолабораторий

Специалистами компании разработана многоуровневая система контроля качества выпускаемой продукции, исключая брак. Дополнительно контроль качества осуществляется за счет введения концепции бережного производства. Мы являемся экспортерами собственной продукции за рубеж. Наши приборы успешно работают в 25 странах мира.





## ТРАССОИСКАТЕЛИ

### Решаемые задачи:

- точное определение местоположения и глубины залегания подземных коммуникаций (силовые и сигнальные кабельные линии, армированные оптоволоконные линии, трубопроводы из электропроводных материалов)
- [обследование местности перед производством земляных работ](#) и, как следствие, предотвращение повреждений инженерных коммуникаций
- поиск мест повреждений кабеля

Приборы на базе приёмника АП-019.3 с возможностью графической индикации

### Трассоискатель УСПЕХ АГ-309.15К

с функцией сохранения GPS/ГЛОНАСС координат

| Рекомендуемый комплект

**Преимущества:** в состав комплекта Успех АГ-309.15К входит компактный генератор [АГ-105](#) весом 2 кг и мощностью 20 Вт, позволяющий проводить трассировку дальностью до 3 км

### Трассоискатель АТЛЕТ АГ-319К

с функцией сохранения GPS/ГЛОНАСС координат

| Рекомендуемый комплект

**Преимущества:** комплект имеет [мощный генератор АГ-120Т](#) (выходная мощность до 270 Вт), что позволяет проводить трассировку на расстоянии до 10 км и определять глубину залегания подземных коммуникаций до 10 м



## КАБЕЛЕТРАССОИСКАТЕЛИ

### Кабелетрассоискатель «Атлет АГ-319К-СКИ» с возможностью контроля качества изоляции и функцией сохранения GPS/ГЛОНАСС координат

| Рекомендуемый комплект

**«Атлет АГ-319К-СКИ» – один из самых лучших и современных отечественных кабелетрассоискателей на базе приёмника АП-019.3**

#### **Применение:**

- точное определение местоположения и глубины залегания подземных коммуникаций (силовых кабелей и трубопроводов) на глубине до 10 м и удалении до 10 км от места подключения генератора
- поиск неисправностей кабельных линий, мест повреждения изоляции силовых кабелей
- [обследование местности на предмет наличия подземных инженерных коммуникаций перед проведением земляных работ](#)



#### **Преимущества:**

- **наличие специального режима для поиска дефектов коммуникации** даёт дополнительную информацию, что существенно экономит время на поиск дефекта

## ПРИБОРЫ ПРЕДВАРИТЕЛЬНОЙ ЛОКАЛИЗАЦИИ МЕСТ ПОВРЕЖДЕНИЙ КАБЕЛЯ

### ИЗМЕРИТЕЛИ ПАРАМЕТРОВ ЭЛЕКТРОИЗОЛЯЦИИ



#### Мегаомметр Е 6-32

| Рекомендуемый комплект

Цифровой прибор для измерения сопротивления изоляции электрических цепей, не находящихся под напряжением, и измерения переменного напряжения до 700 В

#### Решаемые задачи:

- измерение напряжения
- измерение сопротивления металlosвязи
- автоматический расчет коэффициента абсорбции
- измерение классификационного напряжения ограничителей перенапряжения
- измерение напряжения пробоя разрядников, В



### РЕФЛЕКТОМЕТРЫ

#### Рефлектометр РЕИС-305

| Рекомендуемый комплект

Цифровой, малогабаритный и мощный рефлектометр. Разработан специально для обнаружения всех видов повреждений в силовых и других кабельных линиях одним из трех методов: импульсной рефлектометрии, колебательного разряда и импульсно-дуговым методом

## ПРИБОРЫ ПРЕДВАРИТЕЛЬНОЙ ЛОКАЛИЗАЦИИ МЕСТ ПОВРЕЖДЕНИЙ КАБЕЛЯ

### [УСТРОЙСТВА ПРОЖИГА И ДОЖИГА КАБЕЛЯ](#)

#### [Прожигающая установка УВПр-1630М](#)

| Рекомендуемое оборудование

Установка предназначена для прожига дефектной изоляции высоковольтного кабеля с целью дальнейшей реализации точных методов определения места его повреждения.

Установка обеспечивает выполнение цикла прожига - дожига высоковольтного кабеля.



### [ГЕНЕРАТОРЫ УДАРНЫХ ИМПУЛЬСОВ](#)

#### [Генераторы высоковольтных импульсов ГИ-24](#)

| Рекомендуемый комплект

Генератор для определения места повреждения силовых электрических кабелей акустическим методом.

В модификации ГИ-24 реализован импульсно-дуговой метод (ИДМ) для предварительного определения расстояния до места повреждения кабеля при помощи рефлектометра





## КАБЕЛЕДЕФЕКТОИСКАТЕЛИ

### Кабеледефектоискатель "Атлет ТЭК-127АНЭ"

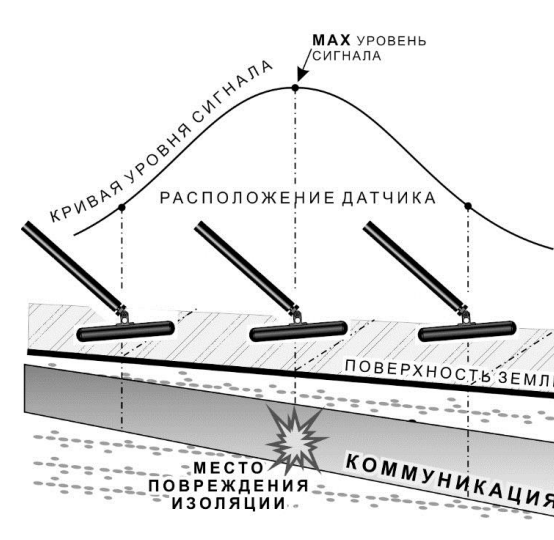
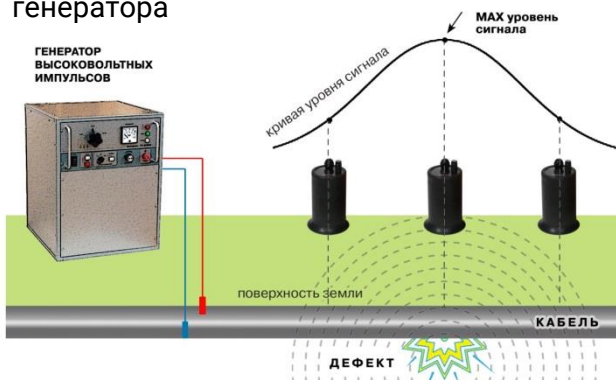
| Рекомендуемый комплект

**Решаемые задачи:**

- поиск подземных трасс, электрических кабелей, армированных оптоволоконных линий и трубопроводов на расстоянии до 10 км, определение глубины их залегания и мест повреждения до 6 м
- поиск места повреждения силового кабеля индукционным методом
- поиск мест повреждения кабеля акустическим методом
- поиск мест пересечения трубопроводов и кабеля

#### АКУСТИЧЕСКИЙ МЕТОД

Заключается в создании в скрытом месте дефекта кабеля периодических разрядов с помощью высоковольтного импульсного генератора



#### ЭЛЕКТРОМАГНИТНЫЙ МЕТОД

Данным способом с использованием электромагнитного датчика оценивается уровень сигнала вдоль коммуникации на сигнальной частоте генератора и делается заключение о типе дефекта.



## [ИСПЫТАНИЕ И ДИАГНОСТИКА СИЛОВЫХ КАБЕЛЕЙ И ДИЭЛЕКТРИКОВ](#)

### [Аппарат для испытания изоляции и генерирования высокого напряжения АИП-70М](#)

| Рекомендуемый комплект

#### **Решаемые задачи:**

- измерение электрической прочности изоляции силовых высоковольтных кабелей, различных электроизоляционных материалов, а также устройств, работающих в составе электрических установок высокого напряжения

## [ИСПЫТАНИЕ КАБЕЛЯ С ОСНОВНОЙ ОБОЛОЧКОЙ ИЗ СШИТОГО ПОЛИЭТИЛЕНА](#)

### [Высоковольтная установка для испытания кабелей из сшитого полиэтилена \(СПЭ\) повышенным напряжением сверхнизкой частоты \(СНЧ / VLF\) АИСТ СНЧ 36](#)

| Рекомендуемый комплект

#### **Решаемые задачи:**

- испытание кабельных линий с изоляцией из сшитого полиэтилена (СПЭ) напряжением сверхнизкой частоты (СНЧ, VLF) и испытания повышенным постоянным напряжением до 36 кВ







## АНАЛИЗАТОРЫ КАЧЕСТВА ЭЛЕКТРИЧЕСКОЙ ЭНЕРГИИ

### Энерготестер ПКЭ-А-А1 (Анализатор ПКЭ класса А)

| Рекомендуемый комплект

**Решаемые задачи:**

- измерение и регистрация параметров электрической энергии в 1- и 3-х фазных электросетях
- проверка работоспособности и правильности подключения энергетических измерительных преобразователей напряжения, тока, активной и реактивной мощности
- измерение параметров вторичных цепей (мощности нагрузки) в системах учета электроэнергии и потерь электроэнергии
- комплектация клещами под необходимые задачи

## МНОГОФУНКЦИОНАЛЬНЫЕ ИЗМЕРИТЕЛИ ПАРАМЕТРОВ ЭЛЕКТРОБЕЗОПАСНОСТИ

### Многофункциональный измеритель параметров электроустановок

### Metrel MI 3102H BT EurotestXE 2,5 кВ

| Рекомендуемый комплект

**Решаемые задачи:**

- измерение сопротивления изоляции до 20 ГОм (напряжения до 2,5 кВ), коэффициентов абсорбции и поляризации
- проверка непрерывности защитных проводников, проверка параметров УЗО А, АС и F типов, измерение сопротивления заземляющих устройств, удельного сопротивления грунта и др.





## ИЗМЕРИТЕЛИ СОПРОТИВЛЕНИЯ ЗАЗЕМЛЕНИЯ

### Измеритель сопротивления заземления ИС-20

| Рекомендуемый комплект

**Решаемые задачи:**

- измерение сопротивления элементов заземления 3-х или 4-х проводным методом от 1 МОм до 10 КОм
- измерение сопротивления металlosвязи током свыше 200 мА с разрешением 1МОм
- вычисление удельного сопротивления грунта в Ом/м

## ПРИБОРЫ ДЛЯ ИЗМЕРЕНИЯ ПАРАМЕТРОВ УСТРОЙСТВ ЗАЩИТНОГО ОТКЛЮЧЕНИЯ (УЗО)

### Измеритель параметров УЗО, напряжения прикосновения и петли СА 6030

| Рекомендуемый комплект

**Решаемые задачи:**

- тестирование УЗО любых типов и сопротивления заземляющих устройств
- измерение петли фаза-ноль
- выборочная проверка ветвей заземления





## ПИРОМЕТРЫ

### C-20.1

| Рекомендуемый комплект

#### Решаемые задачи:

- **диагностика электрооборудования** (измерение температуры токоведущих поверхностей, контактов, изоляции, частей электрооборудования, перегрева контактов токоведущих шин, рабочих и дугогасительных камер, состояния внутрибаковой изоляции, дефектов вводов, делительных конденсаторов, перегревов наружных и внутренних контактных соединений и т.д.
- **контроль температуры вращающихся и движущихся частей механизмов** с целью обнаружения неполадок

#### Преимущества

Широко применяются для контроля температуры бесконтактным способом. Основное преимущество данного метода – возможность контроля температуры труднодоступных и удаленных объектов, а также безопасность измерения и быстрота получения результатов измерения

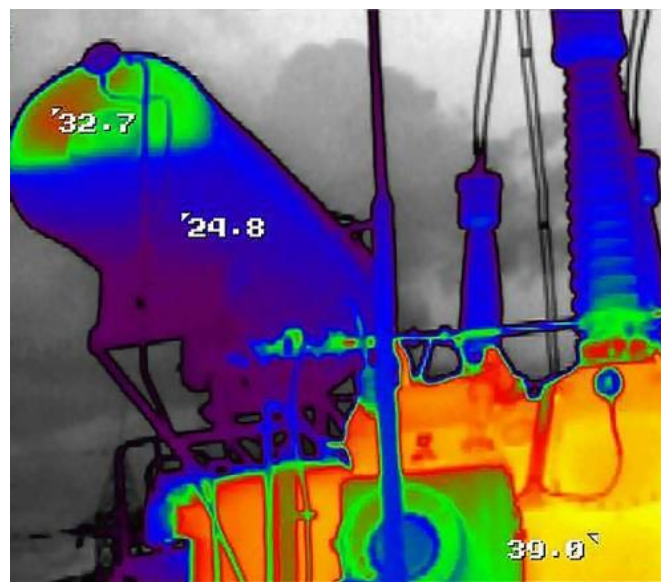
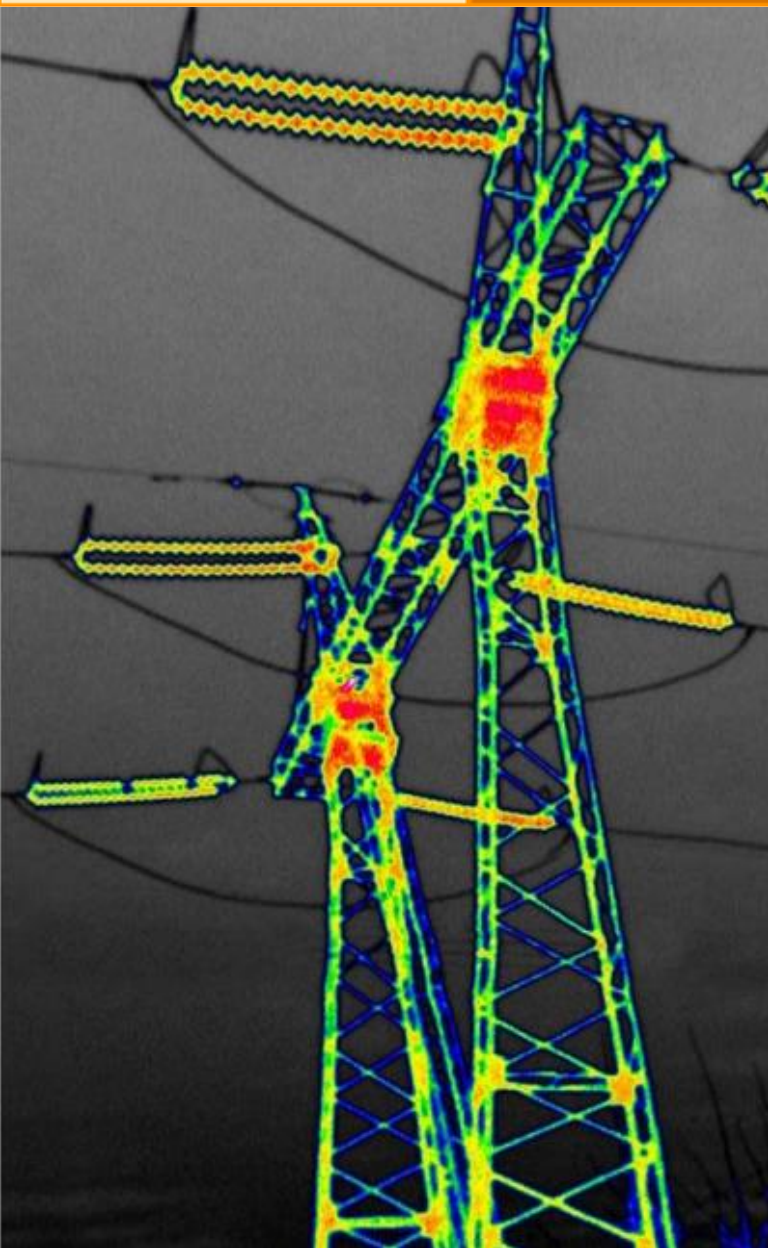
## ТЕПЛОВИЗИОННЫЕ КОМПЛЕКСЫ

Высокая точность | Визуализация обследования | Быстродействие

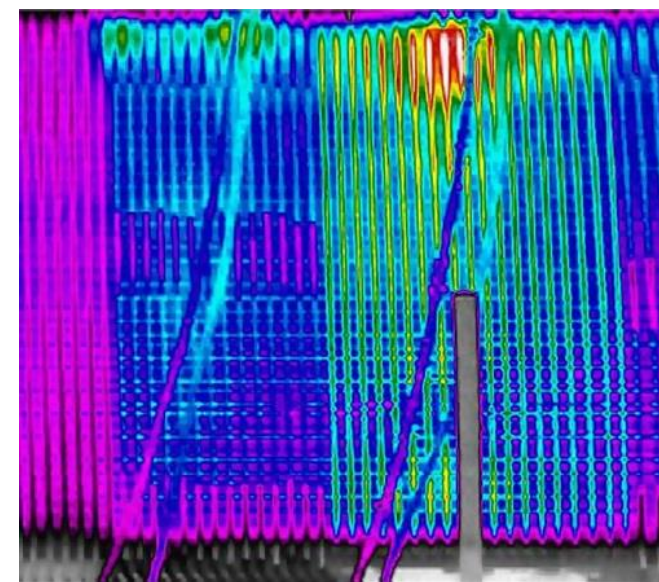
### Тепловизионный комплекс «Термограмма ТМ Север»

| Рекомендуемый комплект

**Решаемые задачи:** бесконтактный контроль работы электрооборудования (вводов, трансформаторов тока и напряжения, подвесной стеклянной изоляции и т.д.) при экстремальных температурах от -40 до +60 °С с высокой точностью измерений +1°С и 1%.



Определение уровня масла в баке трансформатора



Замыкание пластин набора статора гидрогенератора



## ПОРТАТИВНЫЕ ЭЛЕКТРОТЕХНИЧЕСКИЕ ЛАБОРАТОРИИ

### Поисково-диагностический комплекс для поиска повреждений кабеля акустическим и индукционным методом "Атлет КАИ-4"

| Рекомендуемый комплект

#### Решаемые задачи:

- испытание изоляции кабеля
- прожиг-дожиг кабеля
- предварительное обнаружение расстояния до места повреждения
- поиск мест повреждений кабеля акустическим или электромагнитным способом
- обнаружение места прохождения коммуникаций
- поиск кабеля под напряжением

#### "Атлет КАИ-4" – ЭТО:

- мобильность применения
- использование оборудования частично (только для решения конкретных задач)
- оборудование можно перевозить на любом легковом автотранспорте



**! Важно**

## ЭЛЕКТРОТЕХНИЧЕСКАЯ ЛАБОРАТОРИЯ

**Назначение:** 1. испытание кабеля/диэлектриков повышенным напряжением  
2. поиск мест повреждения кабеля

### Решаемые задачи:

- испытание изоляторов высоким напряжением
- испытание кабелей из сшитого полиэтилена (СНЧ/VLF)
- испытание подстанционного оборудования, распределительных устройств до 35 кВ
- диагностика силовых трансформаторов
- измерения ёмкости и тангенса угла потерь объектов
- прожиг поврежденной кабельной линии
- поиск повреждения кабеля с помощью генератора высоковольтных импульсов

### Преимущества:

- **ООО «ТЕХНО-АС» является надежным поставщиком,** имеет большой опыт участия в тендерах и гарантирует поставки согласно ТЗ и в срок
- **! Конфигурация лаборатории зависит от требований Заказчика и может гибко изменяться под необходимые задачи,** что экономит средства за счёт установки только необходимого оборудования

**! Важно**



## ЭЛЕКТРОТЕХНИЧЕСКАЯ ЛАБОРАТОРИЯ ЭТЛ ТЕХНОАС-1

### Решаемые задачи:

- прожиг дефектной изоляции кабелей с последующим дожигом испытания и прожиг изоляции силовых кабелей
- измерение сопротивления изоляции электрических цепей
- испытание высоковольтной изоляции
- поиск повреждений в кабелях электроакустическим и индукционным методами
- определение характера повреждения и расстояния до места повреждения без прожига изоляции кабеля
- испытание кабеля переменным высоким напряжением

### Преимущества:

- **! Конфигурация лаборатории зависит от требований Заказчика и может гибко изменяться под необходимые задачи**



### Рекомендуемая комплектация:

- Блок высоковольтных испытаний АИСТ-50/70
- Генератор высоковольтный импульсный ГИ-24
- Блок прожига БП-30Д (с функцией дожига)
- Высоковольтный кабеледефектоискатель «Успех-3М» (GPS/ГЛОНАСС)
- Рефлектометр РЕЙС-305
- Модуль высоковольтной коммутации
- ЦБУ(центральный блок управления)
- Система обеспечения безопасности персонала
- Комплект кабельных барабанов

## ЭЛЕКТРОТЕХНИЧЕСКАЯ ЛАБОРАТОРИЯ ЭТЛ ТЕХНОАС-2

### Решаемые задачи:

- прожиг дефектной изоляции кабелей с последующим дожигом
- испытание и прожиг изоляции силовых кабелей
- испытание и поиск повреждения КЛ из сшитого полиэтилена (СНЧ)
- измерения сопротивления изоляции электрических цепей
- испытания высоковольтной изоляции
- поиск повреждений в кабелях электроакустическим и индукционным методами
- определение характера повреждения и расстояния до места
- повреждения без прожига изоляции кабеля
- испытания кабеля переменным высоким напряжением

### Преимущества:

- **! Индивидуальный подход при комплектации автолаборатории**



### Рекомендуемая комплектация:

- Блок высоковольтных испытаний АИСТ-50/70
- АИСТ СНЧ 36
- Генератор высоковольтный импульсный ГИ-24
- Блок прожига БП-30Д (с функцией дожига)
- Высоковольтный кабеледефектоскоп «Успех-3М» (GPS/ГЛОНАСС)
- Рефлектометр РЕЙС-305
- Модуль высоковольтной коммутации
- ЦБУ(центральный блок управления)
- Система обеспечения безопасности персонала
- Комплект кабельных барабанов



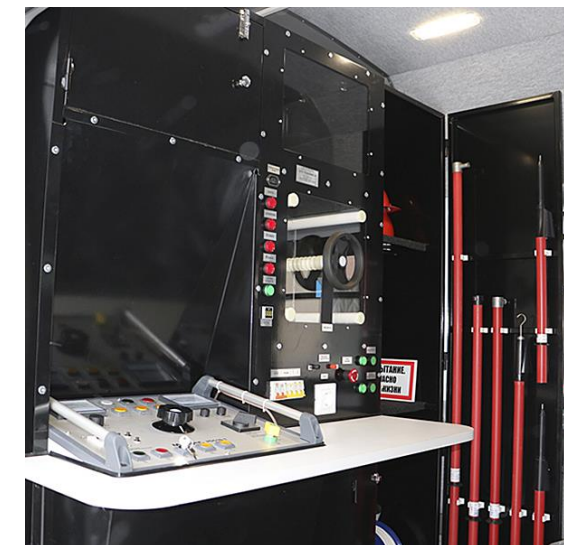
## ЭЛЕКТРОТЕХНИЧЕСКАЯ ЛАБОРАТОРИЯ ЭТЛ ТЕХНОАС-4

### Решаемые задачи:

- определение местоположения и глубины залегания подземных силовых и сигнальных кабелей
- поиск неисправностей кабельных линий и мест повреждения изоляции силовых кабелей
- определение характера повреждения и расстояния до места повреждения без прожига изоляции кабеля
- испытание кабеля переменным напряжением
- измерение емкости и тангенса диэлектрических потерь изоляции
- измерение тока утечки на высоком напряжении для испытания разрядников
- измерение потерь холостого хода силовых трансформаторов
- измерение тока и потерь короткого замыкания
- измерение коэффициента трансформации и сопротивления обмоток трансформаторов постоянному току
- испытание силовых кабелей с изоляцией из сшитого полиэтилена

### Преимущества:

- **! Индивидуальный подход при комплектации автолаборатории**



### Рекомендуемая комплектация:

- Блок высоковольтных испытаний АИСТ-100/20М
- АИСТ СНЧ 36
- Генератор высоковольтный импульсный ГИ-24
- Блок прожига БП-30Д (с функцией дожига)
- Высоковольтный кабеледефектоискатель «Успех-3М» (GPS/ГЛОНАСС)
- Рефлектометр РЕЙС-305
- Тангенс-2000
- К540-3 — измеритель параметров силовых трансформаторов
- Модуль высоковольтной коммутации
- ЦБУ(центральный блок управления)
- Система обеспечения безопасности персонала
- Комплект кабельных барабанов

## КОНТАКТНАЯ ИНФОРМАЦИЯ

**Оформите заявку на оборудование или задайте вопросы по приборам и их применению нашим специалистам с 8.00 до 17.00 по МСК.**



140406, МО, г.Коломна,  
ул.Октябрьской революции, 406



8 (496) 615-16-90  
8 (499) 110-02-15



[sales@technoac.ru](mailto:sales@technoac.ru)



[www.technoac.ru](http://www.technoac.ru)



### **Записывайтесь на БЕСПЛАТНОЕ ОБУЧЕНИЕ по применению приобретённого оборудования на полигоне ООО «ТЕХНО-АС»**

Полигон включает: подземные коммуникации различного типа с разной глубиной залегания, участки с возможностью демонстрации утечки жидкости из трубопровода, повреждений кабельной линии, тепловой узел и т.д.